



PBS Bank

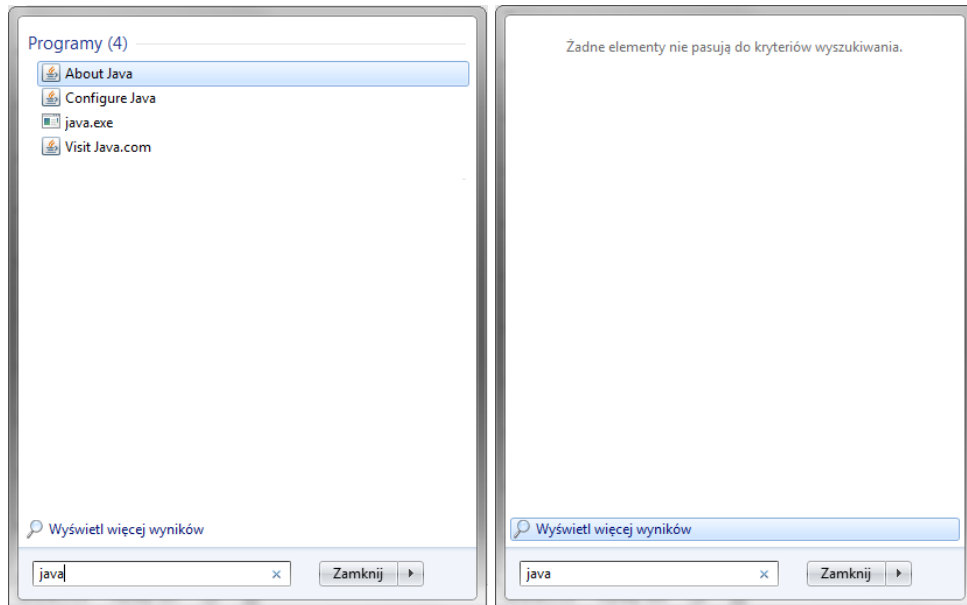
Polski Bank Spółdzielczy w Wyszku Grupa BPS

Spis treści

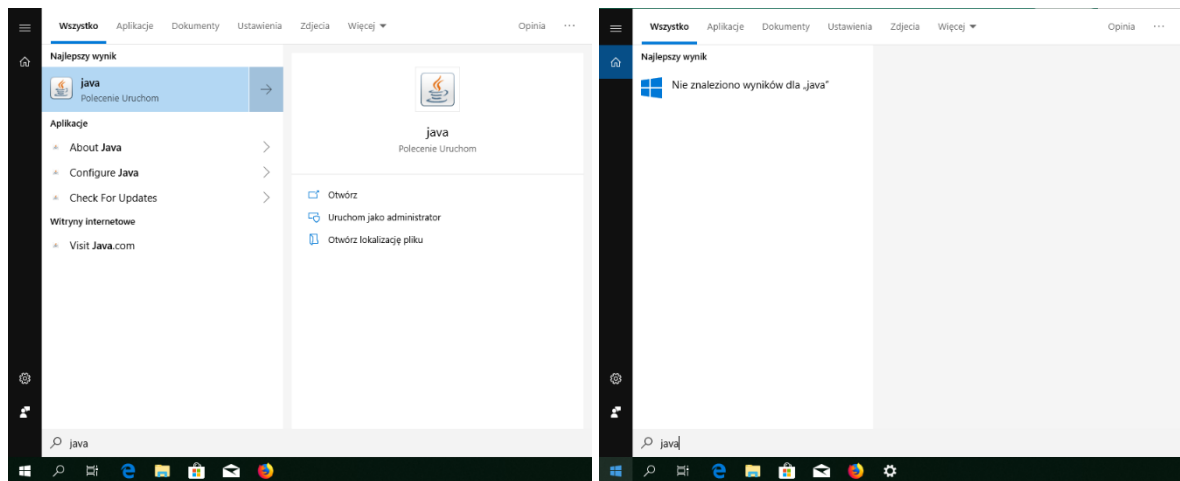
<i>Sprawdzenie instalacji środowiska Java</i>	2
<i>Sprawdzenie wersji systemu operacyjnego</i>	3
<i>Pobieranie instalatora pakietu Java</i>	4
<i>Konfiguracja skojarzenia pliku launch.jnlp</i>	6
<i>Rozwiązanie awaryjne – ręczne uruchamianie launch.jnlp</i>	8

Sprawdzenie instalacji środowiska Java

- **Windows 7** – w menu START w polu **Wyszukaj programy i pliki** wpisujemy słowo „**java**”.
- **Windows 10** – w menu START w pole **Wyszukaj** wpisujemy słowo „**java**”.
 - Jeśli wyniki wyszukiwania ukażą się jak na zrzucie po lewej stronie to środowisko Java jest zainstalowane.
 - Jeśli wyniki wyszukiwania ukażą się jak na zrzucie po prawej to środowisko Java nie jest zainstalowane.



Widok wyszukiwania w Windows 7



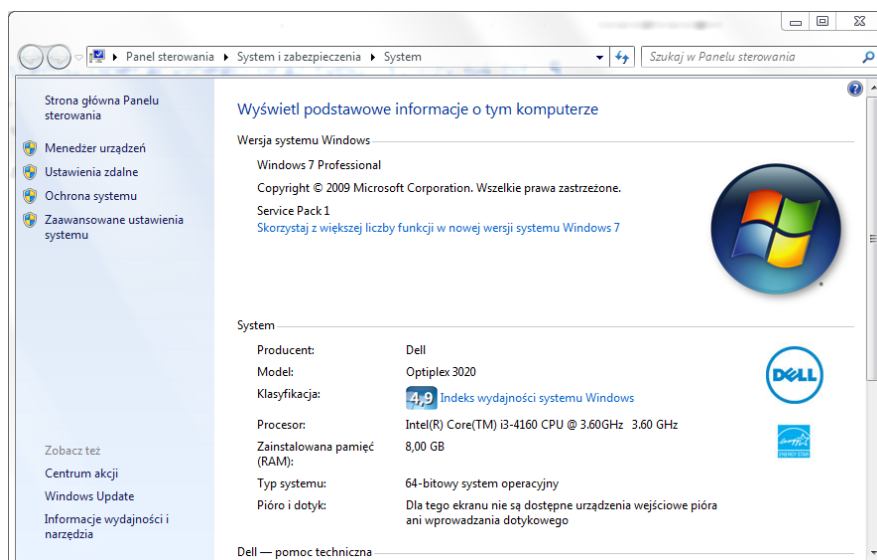
Widok wyszukiwania w Windows 10

Sprawdzenie wersji systemu operacyjnego

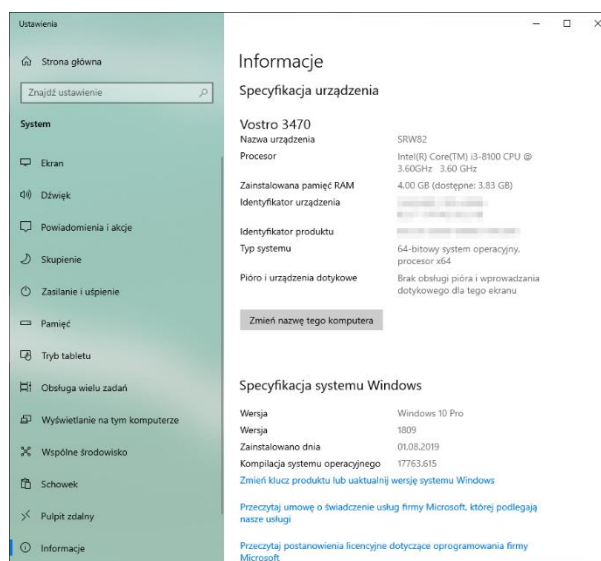
Sprawdzenie wersji systemu wykonamy za pomocą skrótu klawiaturowego [Windows + PAUSE].

Skrót klawiaturowy spowoduje otwarcie poniższego okna.

➤ W systemie **Windows 7**



➤ W systemie **Windows 10**



Uwaga! Alternatywnym sposobem sprawdzenia wersji systemu jest:

➤ w systemie **Windows 7**

- otwarcie menu **START** [Windows] > **Komputer** > **Właściwości**

➤ w systemie **Windows 10**

- kliknięcie prawym przyciskiem myszy na przycisk menu **START** > wybranie pozycji **System** > szukanie informacji znajdujących się pod **Specyfikacja systemu Windows**

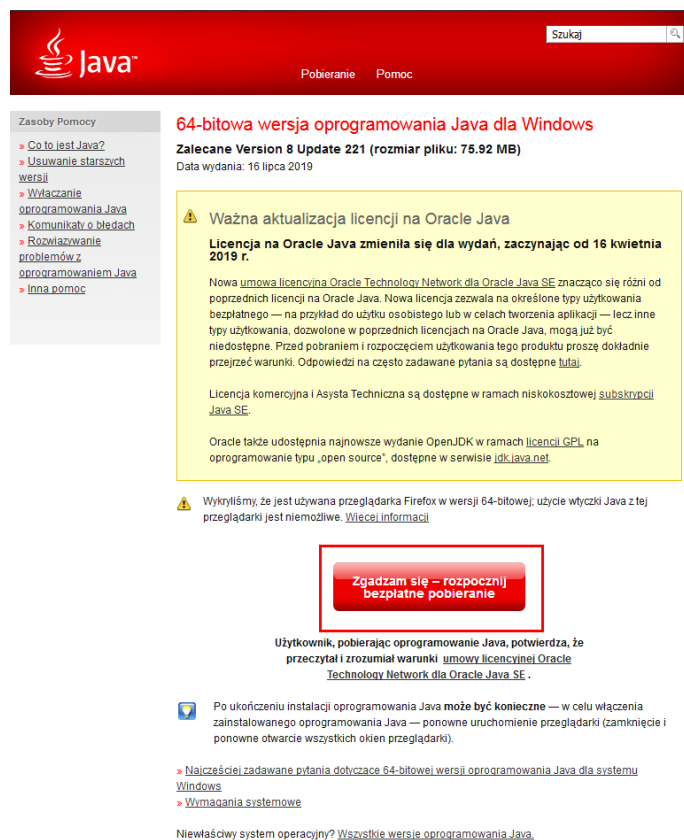
Pobieranie instalatora pakietu Java

1. Otwieramy w przeglądarce <https://java.com> i klikamy **Bezpłatne pobieranie oprogramowania Java**.



2. Następnie „Zgadzam się – rozpocznij bezpłatne pobieranie.”

Uwaga! Poniższy zrzut ekranu może się różnić.



3. Po pobraniu pliku uruchamiamy pobrany instalator przykładowo **jre-8u221-windows-x64.exe**

Uwaga! Nazwa pliku może się różnić w zależności od wersji oprogramowania Java oraz od architektury systemu.

4. Na komunikat **Kontrola konta użytkownika. Czy zezwolić następującemu programowi na wprowadzenie zmian na komputerze?** Klikamy **TAK**.

5. W oknie instalatora klikamy **Install**.



6. Następnie czekamy na ukończenie instalacji. Może to potrwać kilka minut.

***Uwaga!** Pasek postępu może zatrzymać się na kilka chwil w jednym miejscu.*



7. Po ukończeniu instalacji ukaże się okno.

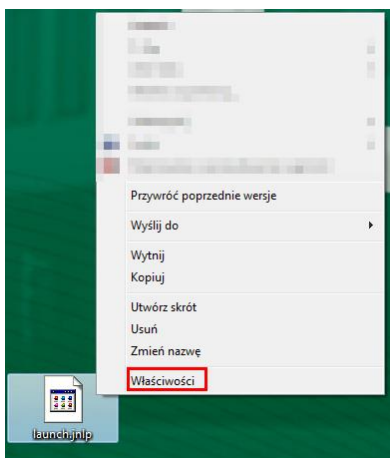


8. Klikamy przycisk **Close**. Instalacja aplikacja środowiska Java została zakończona.

Konfiguracja skojarzenia pliku launch.jnlp

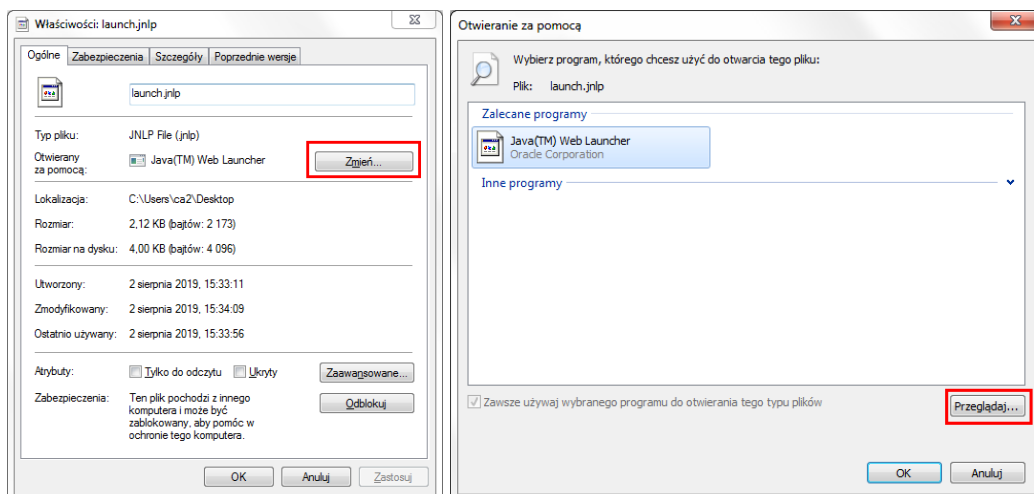
Do wykonania tej instrukcji potrzebny jest plik **launch.jnlp** który pobieramy przy uruchamianiu eCorpoNet ze strony <https://ecb.bankpbs.pl>

1. Klikamy prawym klawiszem mysz na plik **launch.jnlp** następnie wybieramy **Właściwości**.

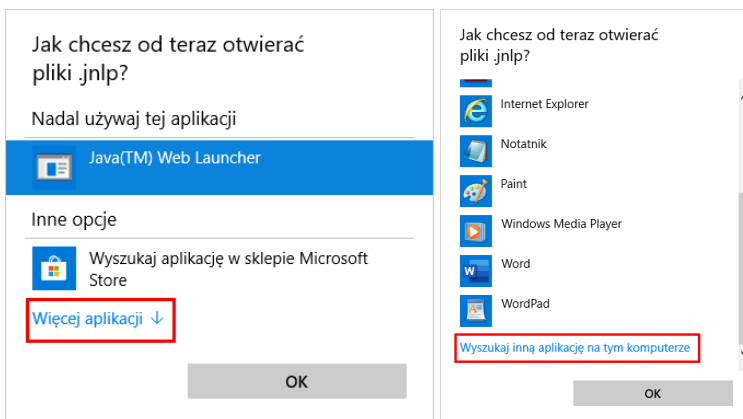


2. Sprawdzamy wpis w pozycji **Otwierany za pomocą**: prawidłowy wpis to **Java(TM) Web Launcher** jeśli nie to:

- w systemie **Windows 7** wybieramy przycisk **Zmień...** i następnie **Przeglądaj...**



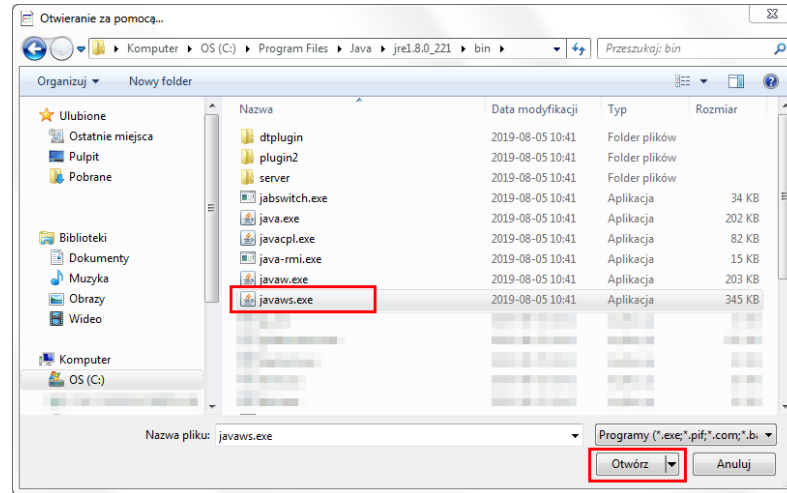
- w systemie **Windows 10** wybieramy **Więcej aplikacji** ↓ > **Wyszukaj inną aplikację na tym komputerze**



3. Folder aplikacji Java domyślnie znajduje się w:
- C:\Pliki programów (x86) \Java\jre1.8.0_XXX\bin
- lub
- C:\Program Files\Java\jre1.8.0_XXX\bin

Uwaga! XXX oznacza wersję środowiska Java.

4. W folderze powyżej wskazujemy pliku **javaws.exe** i następnie **Otwórz**.



*Uwaga! Jeżeli nie ma katalogu **Java** lub pliku **javaws.exe** w obu podanych wyżej folderach oznacza to brak zainstalowanego oprogramowania Java. W takim przypadku należy wykonać instalację oprogramowania Java.*

Rozwiązanie awaryjne – ręczne uruchamianie launch.jnlp

W przypadku niepowodzenia skojarzenia pliku launch.jnlp można skorzystać z awaryjnej procedury uruchamiania aplikacji eCorpoNet. Do wykonania instrukcji potrzebne jest zainstalowane środowisko Java oraz plik launch.jnlp.

1. Wchodzimy w folder aplikacji Java domyślnie znajdujący się w:

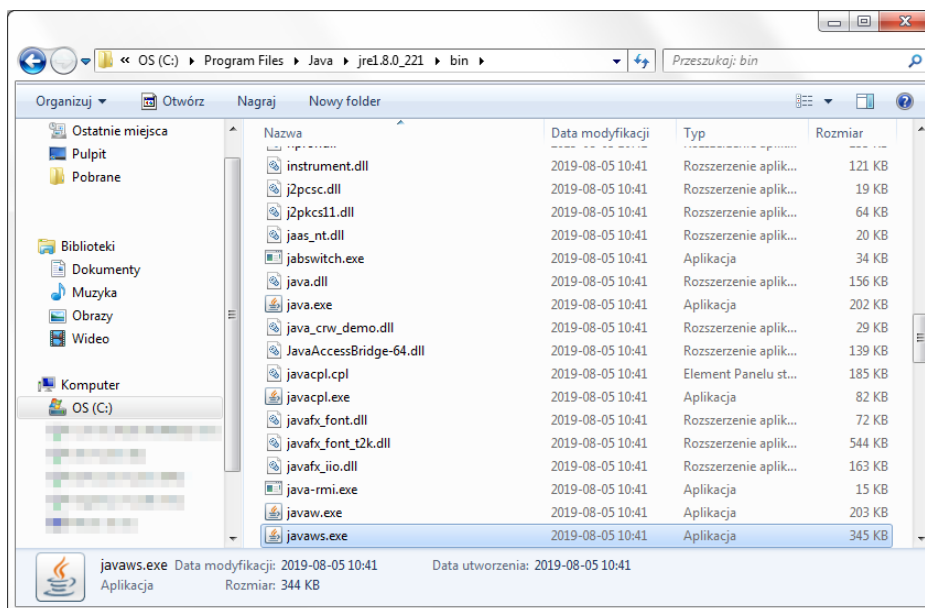
➤ C:\Pliki programów (x86) \Java\jre1.8.0_XXX\bin

lub

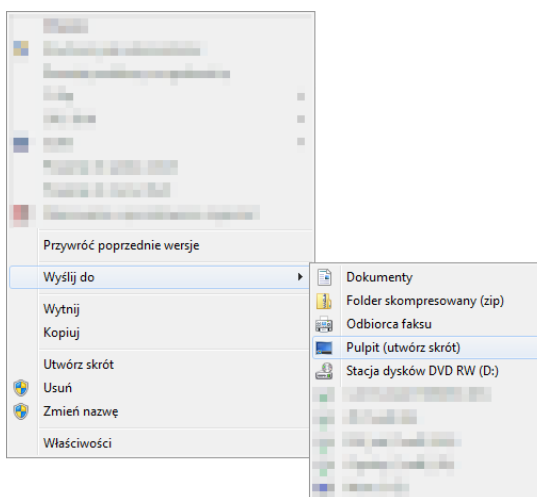
➤ C:\Program Files\Java\jre1.8.0_XXX\bin

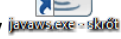
Uwaga! XXX oznacza wersję środowiska Java.

2. Odnajdujemy plik **javaws.exe**



3. Klikamy prawym klawiszem myszy i wybieramy **Wyślij do > Pulpit (utwórz skrót)**.



Spowoduje to utworzenie się na pulpicie ikony 

4. Przeciągamy plik **launch.jnlp** na utworzoną w wcześniejszym kroku ikonę.

Aplikacja eCorpoNet powinna zostać uruchomiona.

